

## Wissenswertes für Ihre geplante Feier

### Wer macht was?

Das ist ganz einfach:

Wir setzen die mit Ihnen im Vorfeld besprochenen Wünsche für Ihre Veranstaltung um. Sie müssen nicht beim Eindecken helfen, Sie müssen nicht früher da sein oder irgendetwas hin- und herschleppen. Das machen wir.

Ansonsten tun Sie an dem Abend nichts anderes als **feiern**.

### Personenanzahl:

Die von Ihnen bestellte Personenanzahl (in der Regel 1 Woche vor der Veranstaltung) bildet die Grundlage für die Rechnung, auch wenn am Veranstaltungstag weniger Gäste kommen.

Sie können die Personenanzahl bis am Morgen des Veranstaltungstages erhöhen, jedoch nicht mehr verringern.

### Placement

Wenn Sie ein Placement haben, dann können Sie uns das anvertrauen, oder Sie setzen die Kärtchen selbst - um sicherzugehen.

### Servicepersonal:

ist bis 24:00 in unseren Preisen enthalten. Danach berechnen wir folgende Sätze pro angefangener Stunde.

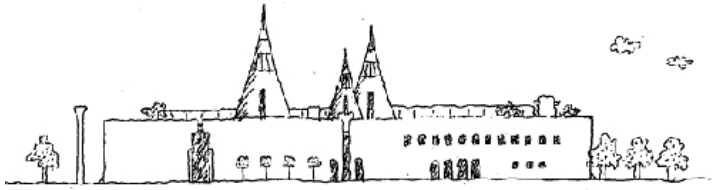
Servicekraft:	28,00
Buffetkraft:	20,00
Veranstaltungsleiter:	35,00

### Blumen

Selbstgebastelte Gestecke können sehr hübsch sein. Manchmal passen sie aber nicht zum Tischarrangement. Damit das nicht passieren kann,

vertrauen Sie entweder unserem Blumengeschmack, oder Sie

bestellen die Blumen selbst bei unserem Kooperationspartner Peter Heusgen. Für Bestellungen und nähere Informationen wenden Sie sich an: [info@florist-peterheusgen.de](mailto:info@florist-peterheusgen.de) oder rufen an unter: 0173 2113807. Herr Heusgen unser Restaurant. So stellen wir sicher, dass Blumen in Größe und Stil immer passend sind.



## **Kerzen und Kerzenleuchter: sind im Preis enthalten**

### **Menukarten**

ein Menublatt mit der Speisenfolge ist im Preis enthalten. Gegen Aufpreis entwirft unsere Hausgraphik Menukarten nach Ihren individuellen Wünschen. Wenn Sie eigene Menukarten gestalten, unterstützen wir Sie gerne mit unserem Firmenlogo und unserer genauen Adresse.

### **Erreichbarkeit**

#### **U-Bahn Haltestelle: Heussallee - Museumsmeile**

aus Ri Innenstadt und Bad Godesberg	Linie 63 und 16
aus Ri Köln	Linie 16
aus Ri Siegburg und Bad Honnef	Linie 66

#### **DB aus Koblenz oder Köln**

Haltestelle: Bonn UN-Campus, direkt hinter dem Haus

**Auto:** A 562 Abfahrt Rheinaue, dann Beschilderung "Museumsmeile" folgen. Parkhaus hinter dem Haus, abends viele freie Parkplätze hinter den Museen.

TAXI-Halteplatz vor dem Haus.

### **Korkgeld:**

Flasche Wein	20,00
Flasche Sekt	23,00
Flasche Champagner	35,00

### **Speisen:**

Bitte beachten Sie, dass aus lebensmittelhygienischen Gründen keine Speisen mitgebracht werden dürfen. Eine Hochzeitstorte ist kein Problem, so sie denn von einem Fachbetrieb hergestellt und angeliefert wurde.

Wir empfehlen Café-Konditorei Breuer in Bonn Oberkassel,  
Tel. 0228-441503. Gedeckaufpreis 1,80